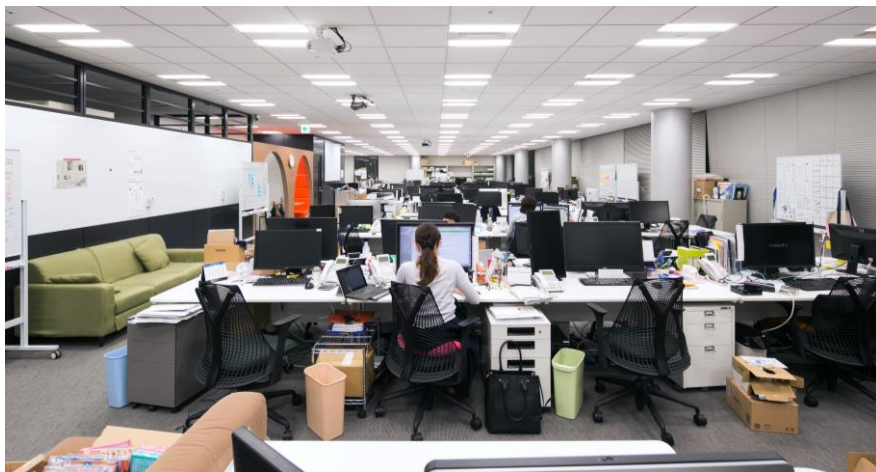


会社紹介  
株式会社うるる

ULU-RU







## 会社概要

所在地：東京都中央区晴海3-12-1

創業：2006年1月

資本金：1,031,168,600円※

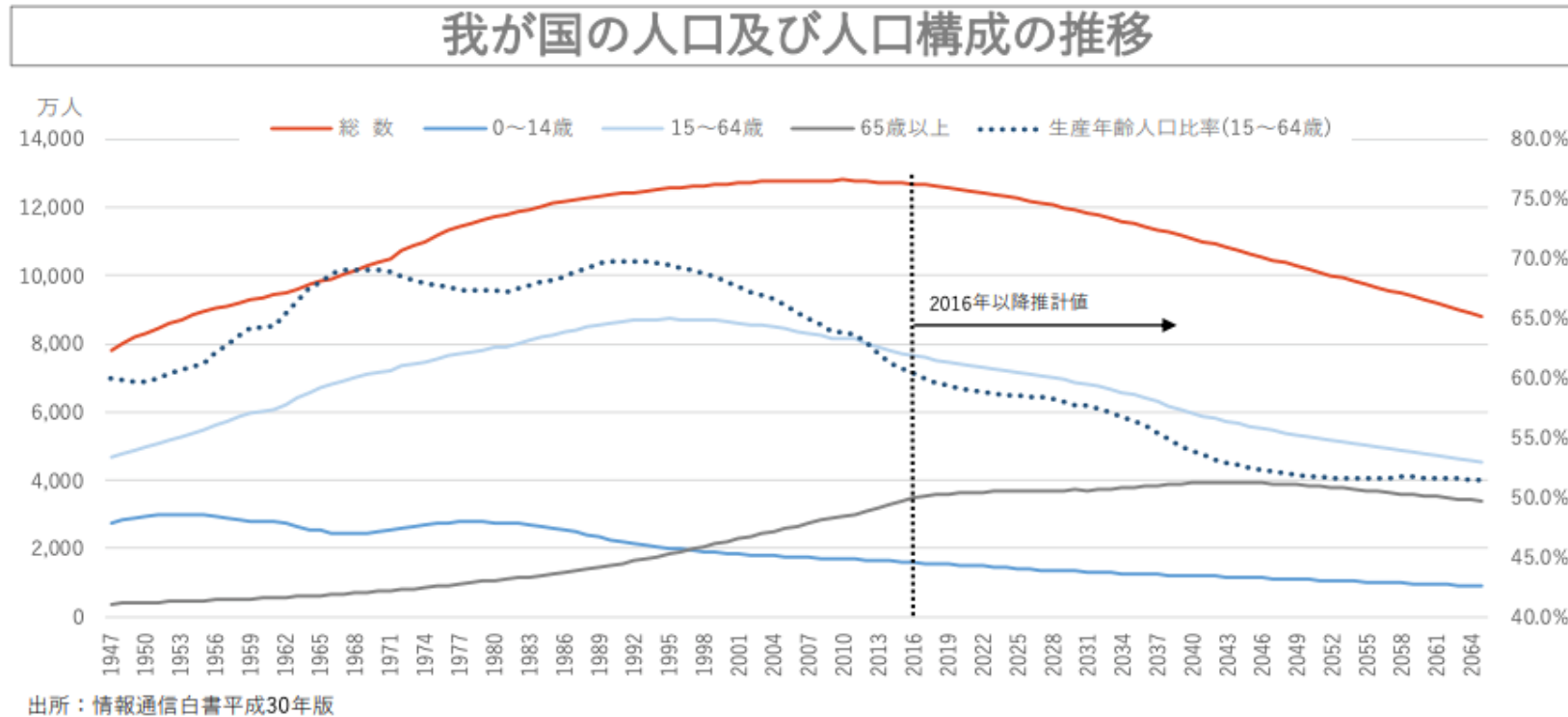
従業員数：233人※（役員(社外含む)11人、  
正社員145人、アルバイト・派遣77人）

証券コード：3979

※2021年3月時点

# 創業の背景

- 日本の生産年齢人口が**2040年までに1,600万人減少**



減少する  
生産年齢人口  
**1,600万人**

×

平均年収  
**432万円**  
(※)

**69兆円**  
の労働力が喪失

※平成29年分民間給与 実態統計調査より

# ビジョン

## “人のチカラで世界を便利に”

うるるの考える『人のチカラ』とは、  
Web上にネットワークされた世界中の人の  
英知・マンパワーを指します。

Webの進化によって、場所や時間の制約なく、  
私たちは『人のチカラ』を運んだり集めたりすることが  
できるようになりました。

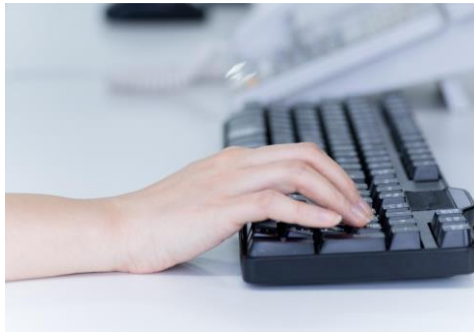
私たちは『人のチカラ』を活用できる仕組みをつくり、  
今までにない便利なサービスを世の中に提供することで、  
社会に貢献していきます。

# 事業内容

- 在宅ワーカーを活用するサービスをSaaSを中心に複数展開

2006年

データ入力専門店



**ULU-RU**  
B P O

2007年

マッチングサイト



**shufti**

2008年

在宅ワーカーを  
活用して生成

**CGS**

**NJSS**  
入札情報速報サービス

**fondesk**  
We Talk. You Work.

**えんフォト** OurPhoto



# CGSの特徴



## SaaSモデル

在宅ワーカーを活用し、  
クラウド(Cloud)でサービス提供

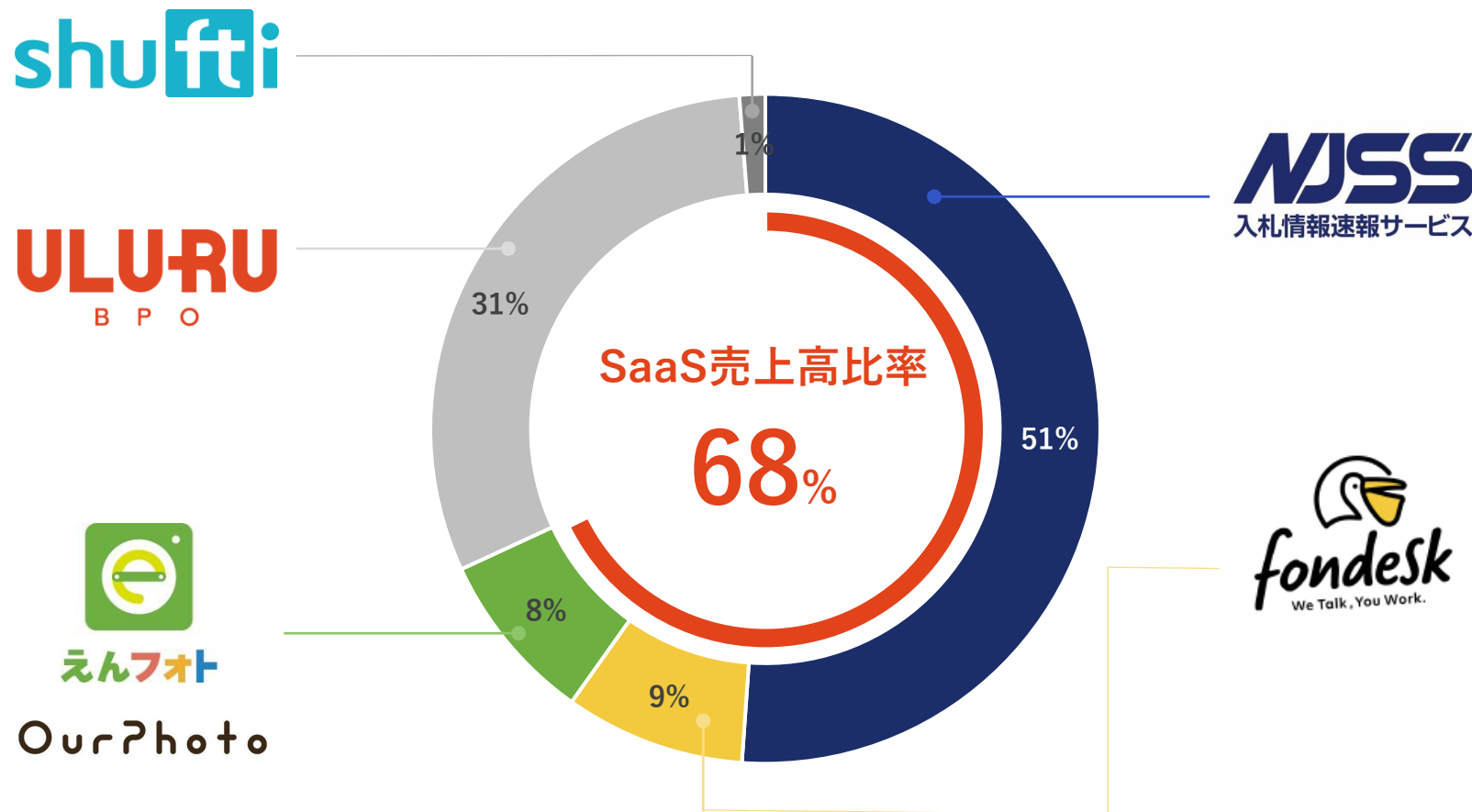


## 安定的かつ高収益

主力CGS NJSSの  
21/3期の粗利率は**91.3%**

# 直近の業績（2021年3月期 売上高構成比）

- 連結売上高 32.1億円



# 短期の成長戦略

CGS事業の育成・新規CGS事業の創出



既存CGS事業



新たなCGS事業



# 中長期の成長戦略

- 2040年までに喪失する69兆円の労働力のうち、代替・補完される手段

## ①労働力の創出



高齢者の活用



外国人の活用



女性の活用



在宅ワーカー活用

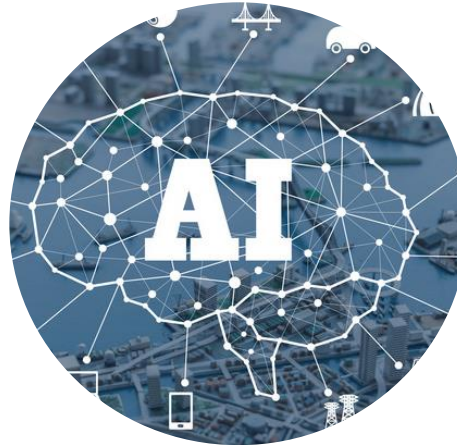
# 中長期の成長戦略

- 2040年までに喪失する69兆円の労働力のうち、代替・補完される手段

## ②脱労働力（労働力を必要としない技術の活用）



働き方改革



IT・AIの活用



DXの推進



## 代表取締役社長 星 知也

1976年生まれ。北海道札幌市出身。高校卒業後渡豪し、社名の由来となるエアーズロック（現地語で「うるる」）に感動。

うるる創業前の2003年頃、「今後労働力不足が深刻になる」と言われ始めた一方で、子育てなどで外に働きに出られない主婦の方々を目の当たりにする。

こうした方々を労働力として活用できれば、労働力不足の解消につながると仮説を立て、新たな働き方を作ることをビジョンとして、帰国後に入社した会社で株式会社うるるを社内創業。

2006年MBOにより独立し現職。

## 役員紹介



取締役副社長 桶山 雄平



取締役 小林 伸輔



取締役 長屋 洋介



取締役 近藤 浩計



取締役 渡邊 貴彦



執行役員 秋元 優喜



執行役員 田中 偉嗣



執行役員 野坂 枝美



執行役員 脇村 瞬太



## 特徴的な制度

飲みゅーん

うる水

目安箱

社ランQ

25以上の[部活動](#)

## 経営スタイル

合議 ○ ●○○○ ワンマン

合理的 ○●○○○ 感情的

保守的 ○○○●○ 革新的

合理主義だが[気合と根性](#)も好き

[義理人情](#)は大切

# 組織の特徴

## 従業員の関係

ウェット ●○○○○ ドライ

思いやり・気遣い・仲良し

社員紹介[ブログ](#)

## シナプス組織理論

コア（リーダー）がコアラー（メンバー）に対し会社のアイデンティティを純度高く浸透させる[仕組み](#)

## 5つのスピリット

うそをつかない、悪いことをしない  
会社はホーム、社員はファミリー  
相手の期待を超える「おもてなし」  
当事者意識を持って、納得して働く  
ベンチャースピリットを持ち、成長し続ける



経営合宿の様子